



**З нами працювати вигідно  
та надійно кожному аграрію!**

**Запчастини до імпоротної  
сільгосптехніки**

**Встановлення та  
переобладнання систем  
кондиціювання на  
трактора та комбайни**

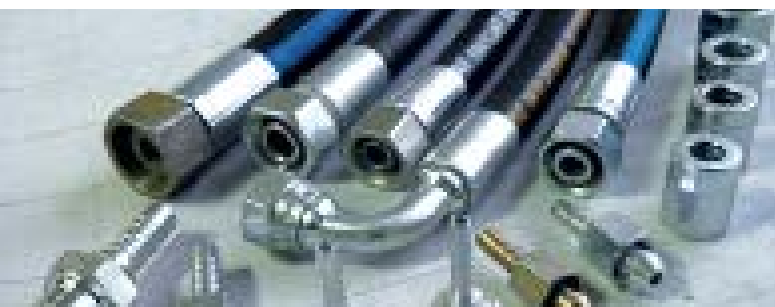


**MT3 XT3**



**Лідер в сервісному обслуговуванні  
систем кондиціювання, та ремонту  
систем та компресорів**

**Виготовлення та ремонт  
шланг та гідравлічних  
рукавів високого тиску**



**Пропонуємо нашим клієнтам такі переваги**

- Постійний склад запчастин до сільгосптехніки імпортного виробництва
- Конку rentні ціни,
- Якість оригіналу та аналогів запчастин
- Гнучкий графік роботи та зворотній зв'язок, системи знижок
- Швидкий термін доставки

**т. (066) 8860444, (095) 3730222, (099) 0415531, (099) 7194333**

**e-mail: [parts@agromost.com.ua](mailto:parts@agromost.com.ua)**

**м. Старобільськ, вул. Старотаганрозька, 40**

**ФІЛЬТРИ**

	<b>Асортимент</b>	<b>Виробники</b>
	<ul style="list-style-type: none"> <li>- Повітряні</li> <li>- Паливні</li> <li>- Оливи двигуна</li> <li>- Гідравлічні</li> </ul>	

**ЛАПИ КУЛЬТИВАТОРА ТА ДИСКИ**

	<b>Асортимент</b>	<b>Виробники</b>
	<ul style="list-style-type: none"> <li>- Лапи культиватора</li> <li>- Сійки</li> <li>- Диски борін</li> </ul>	

**ЗАПЧАСТИНИ ДЛЯ СІВАЛОК, БОРІН, КУЛЬТИВАТОРІВ, ПЛУГІВ**

	<b>Асортимент</b>	<b>Виробники</b>
	<ul style="list-style-type: none"> <li>- Диски</li> <li>- Долота</li> <li>- Диски сошників</li> <li>- Сійки</li> <li>- Лемеші</li> <li>- Лапи</li> <li>- Граблини</li> </ul>	

**ПАСИ**

	<b>Асортимент</b>	<b>Виробники</b>
	<ul style="list-style-type: none"> <li>- Клинові</li> <li>- Варіаторні</li> <li>- Зубчаті</li> <li>- Поліклинові</li> </ul>	

**ЗАПЧАСТИНИ ДЛЯ КОМБАЙНІВ**

	<b>Асортимент</b>	<b>Виробники</b>
	<ul style="list-style-type: none"> <li>- Ножі</li> <li>- Втулки</li> <li>- Шнеки</li> <li>- Вали</li> <li>- Зірочки</li> <li>- Сегменти</li> <li>- Решета</li> <li>- Пальці</li> <li>- Шківи</li> <li>- Направляючі</li> </ul>	

**ОЛИВИ, МАСТИЛЬНІ МАТЕРІАЛИ ТА ТЕХНІЧНІ РІДИНИ**

	<b>Асортимент</b>	<b>Виробники</b>
	<ul style="list-style-type: none"> <li>- Моторні</li> <li>- Гідравлічні</li> <li>- Компресорні</li> <li>- Антифризи</li> <li>- Трансмійні</li> <li>- Редукторні</li> </ul>	

**ЛАНЦЮГОВІ ПЕРЕДАЧІ**

	<b>Асортимент</b>	<b>Виробники</b>
	<ul style="list-style-type: none"> <li>- Роликові приводні</li> <li>- Ланцюги транспортерів та елеваторів</li> <li>- Мисові ланцюги</li> <li>- Скребкові транспортери</li> </ul>	

**КОМПРЕСОРИ ТА АКУМУЛЯТОРИ**

	<b>Асортимент</b>	<b>Виробники</b>
	<ul style="list-style-type: none"> <li>- Компресори кондиціонера</li> <li>- Турбо компресори</li> <li>- Фільтра ресівера</li> <li>- Акумулятори</li> </ul>	

**ПІДШИПНИКИ, УЩІЛЬНЕННЯ**

	<b>Асортимент</b>	<b>Виробники</b>
	<p><u>Підшипники:</u> - кулькові, - роликові, - голчаті, - підшипники в корпусах,</p> <p><u>Ущільнення:</u> - безконтактні, - радіальні, - торцеві</p>	

**Motul Agri Tekno 15W-40**



Моторне масло для тракторів і сільськогосподарської техніки спеціально розроблено для атмосферних дизелів або з турбонадувом з низьким рівнем викидів шкідливих речовин європейського, американського чи японського виробництва, які відповідають екологічним нормам Euro II, Euro III, Euro IV або Euro V. Спільна з системами доочистки відпрацьованих газів EGR (системами рециркуляції відпрацьованих газів) або SCR (Селективна система нейтралізації відпрацьованих газів), якими оснащуються двигуни тракторів та іншої сільськогосподарської техніки. Може однаково застосовуватися для двигунів старого і нового покоління.

**ОСНОВНІ ХАРАКТЕРИСТИКИ :**

- Диспергуючі і антиокислювальні властивості захищають від накопичення твердих частинок і забивання масляного фільтра.

- Високі протизносні властивості захищають дзеркало циліндрів.
- Чудові протизношувальні властивості захищають дзеркало циліндра.
- Високі м'які властивості захищають від утворення відкладень на поршнях і в поршневих канавках.
- Антикорозійне.

**СТАНДАРТИЗАЦІЯ ТА СПЕЦИФІКАЦІЯ :**

- ACEA E7 (замінює E5 і E3) - API CI-4 / CH-4

**РЕКОМЕНДАЦІЇ ЩОДО ЗАСТОСУВАННЯ :**

- Міжзмінне інтервал заміни масла обирається відповідно до рекомендацій виробника техніки і може коригуватися в залежності від умов експлуатації техніки.
- Може змішуватися з маслами на мінеральних і синтетичних основах

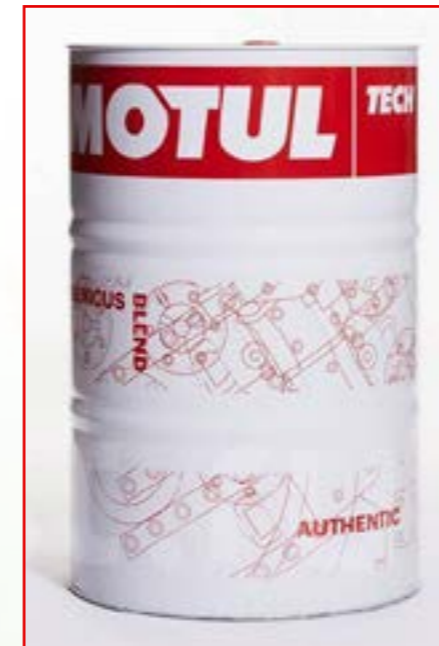
**СХВАЛЕНО :**

- MB 228.3
- CUMMINS: CES 20078/20077
- DEUTZ: DQC III 10
- CAT ECF-2
- MAN M 3275
- MAT 3507

**ЗАСТОСОВУЄТЬСЯ В ТЕХНІЦІ НАСТУПНИХ ВИРОБНИКІВ :**

- JOHN DEERE
- MASSEY FERGUSON
- CASE / IH
- SAME
- RENAULT
- DEUTZ
- NEW HOLLAND
- FORD
- FIAT AGRI
- FENDT
- VERSATILE

**Масло трансмісійне Motul TRN 97**



Трансмісійне масло призначене для трансмісій сільськогосподарської техніки з мокрим гальмом і гідравлічними системами. Коробок перемикання передач, задніх мостів, гідравлічних підйомних систем, мокрих гальм.

**ОСНОВНІ ХАРАКТЕРИСТИКИ :**

- Надійний захист високонавантажених зубчастих передач.
- Фрикційні властивості дають можливість використовувати в системах мокрого гальма.
- Чи не впливає на ущільнення гідравлічних систем.
- Витримує високі тиску.
- Володіє антиокисними, антикорозійними, протизношувальними, антипінними властивостями.

**РЕКОМЕНДАЦІЇ ЩОДО ЗАСТОСУВАННЯ :**

- Заміна масла проводиться відповідно до рекомендацій виробника або на власний розсуд, в залежності від умов експлуатації.

**СТАНДАРТИЗАЦІЯ ТА СПЕЦИФІКАЦІЯ :**

- API GL-4

**ВІДПОВІДНІСТЬ ВИМОГАМ :**

- JOHN DEERE J20C J20D
- JI CASE MS 1210/MS 1209/MS 1207/MS 1206/MS 1205/MS 1204/IH B6
- NEW HOLLAND FNHA-2-C-201.00
- FORD M2C 86 B/C
- FORD M2C 134 D - M2C41-B/M2C48-B/M2C53-A
- MASSEY FERGUSON -1110/1127/1129A/1135/1141/1143/1145
- WHITE FARM Q-1826/Q1802/Q-1766/Q-1705
- ALLISON C4
- CATERPILLAR TO 2

**ХАРАКТЕРИСТИКА :**

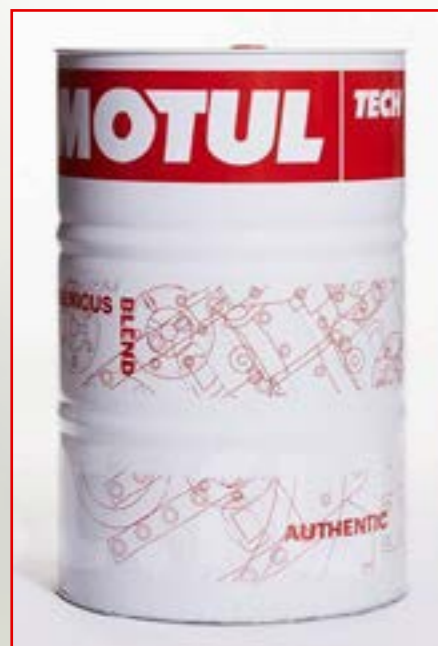
Щільність при 20 °C (68 °F), ASTM D1298	0.886 г/см <sup>3</sup>
В'язкість при 100 °C (212 °F), ASTM D445	11.3 мм <sup>2</sup> /с
В'язкість при 40 °C (104 °F), ASTM D445	68 мм <sup>2</sup> /с
Індекс в'язкості, ASTM D2270	148
Температура застигання, ASTM D97	-36°C
Температура спалаху, ASTM D 92	230°C

**ЗАСТОСОВУЄТЬСЯ В СІЛЬСЬКОГОСПОДАРСЬКІЙ ТЕХНІЦІ НАСТУПНИХ ВИРОБНИКІВ :**

- NEW HOLLAND - CASE - CLAAS - JOHN DEERE - FEND - DEUTZ - MASSEY FERGUSON

Цей продукт рекомендується до використання в суворих умовах експлуатації.

**Масло Motul Rubric HV 46**



Гидравлическое масло премиального класса с высокими противоизносными, моющими и антиокислительными свойствами, чрезвычайно высоким индексом вязкости. Эксплуатируется в гидравлических систем, работающих в очень суровых условиях и в широком температурном диапазоне. Motul Rubric HV 46 используется в большом спектре гидравлических систем в производственных и промышленных сферах, где требуется масло с высоким индексом вязкости ISO 46.

**ОСНОВНІ ХАРАКТЕРИСТИКИ :**

- Високі протизносні властивості.
- Відмінна стійкість до окислення.
- Відмінний захист від корозії.
- Стабільна до гідролізу.
- Відмінна деемульсіфікація.
- Відмінна термічна стабільність.
- Відмінна фільтруємість.
- Високий індекс в'язкості.
- Дуже низька температура застигання

Гидравлическое масло премиального класса с высокими противоизносными, моющими и антиокислительными свойствами, чрезвычайно высоким индексом вязкости. Эксплуатируется в гидравлических систем, работающих в очень суровых условиях и в широком температурном диапазоне. Motul Rubric HV 46 используется в большом спектре гидравлических систем в производственных и промышленных сферах, где требуется масло с высоким индексом вязкости ISO 46.

**СТАНДАРТИЗАЦІЯ ТА СПЕЦИФІКАЦІЯ:**

- ISO 11158 категорії
- HV ISO 6743-4 категорія
- HV DIN 51524 часть 3 HVLP
- NF E 48602/48603 HV
- CASE POCLAIN P 110 32-03J
- CINCINNATI MILACRON P 70
- DENISON HF-0
- VICKERS V 104 C / 35 VQ 25

<b>MOTUL RUBRIC HV 46</b>	<b>108761</b>
Клас в'язкості ISO	46
Щільність при 15 ° C ISO 12185	0.872 г/см3
В'язкість при 100 ° C (212 ° F), ASTM D445	8.2 мм2 /с
В'язкість при 40 ° C (104 ° F), ASTM D445	46 мм2 /с
Індекс в'язкості, ASTM D2270	155
Температура застигання, ASTM D97	-36°C
Температура спалаху, ASTM D 92	224°C
Діелектрична міцність, ASTM D877	34
Цвет	Янтарний



**Генератор DENSO на техніку**

**Артикул** Г02-012768-123

**номінальна напруга** 14V

**номінальна потужність** 140 A

**тип сигналу** L-IG-S

**шків** 3 шківом

**OEM номер** RE46608, TY6762, SE 501380

John Deer 7600	John Deer 8200	John Deer 9200
John Deer 7610	John Deer 8210	John Deer 9220
John Deer 7700	John Deer 8300	John Deer 9300
John Deer 7710	John Deer 8310	John Deer 9320
John Deer 7800	John Deer 8400	John Deer 9400
John Deer 7810	John Deer 8410	John Deer 9420
John Deer 8100	John Deer 9100	John Deer 9520
John Deer 8110	John Deer 9120	John Deer 9620



**Генератор DENSO на техніку**

**Артикул** Г02-012748

**номінальна напруга** 14V

**номінальна потужність** 120 A

**тип сигналу** L-(Bolt)

**шків** без шківів

**OEM номер** 2871A305, 2871A310, 3832557

Manitou MT732	Manitou MT1030	Manitou MLT730
Manitou MT928	Manitou MT1335	Manitou MLT732
Manitou MT932	Manitou MT135	Perkins 1104C-44T
Manitou MT940	Manitou MLT633	Perkins 1104D-44T



**Стартер DENSO на техніку**

**Артикул** C02-012649-112

**номінальна напруга** 12V

**номінальна потужність** 5.0 kW

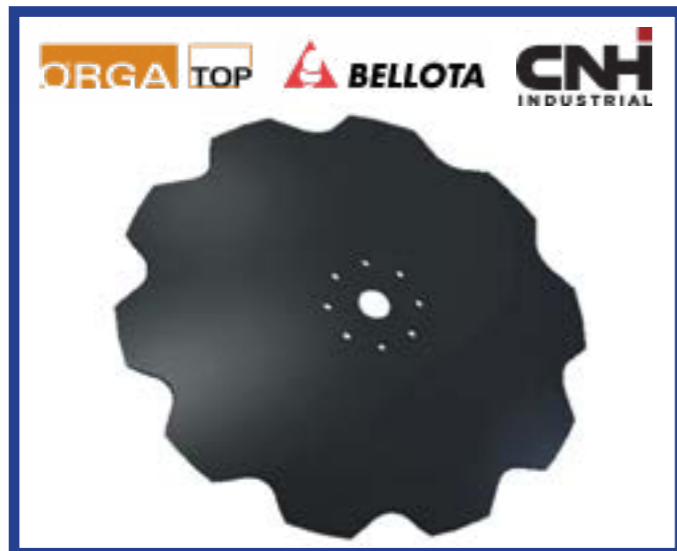
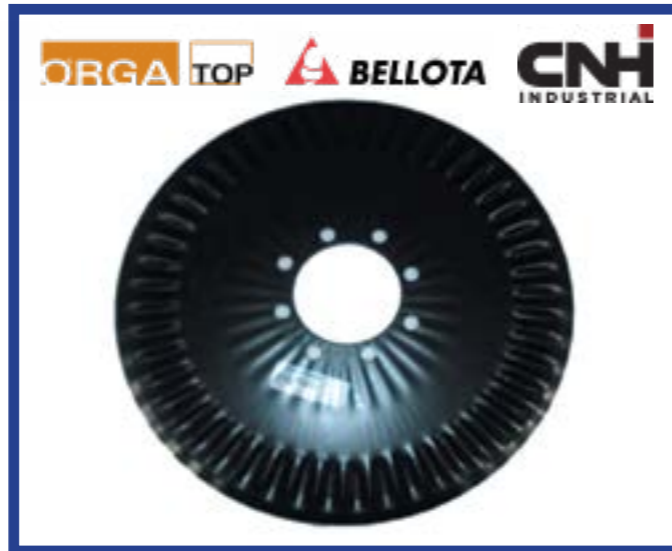
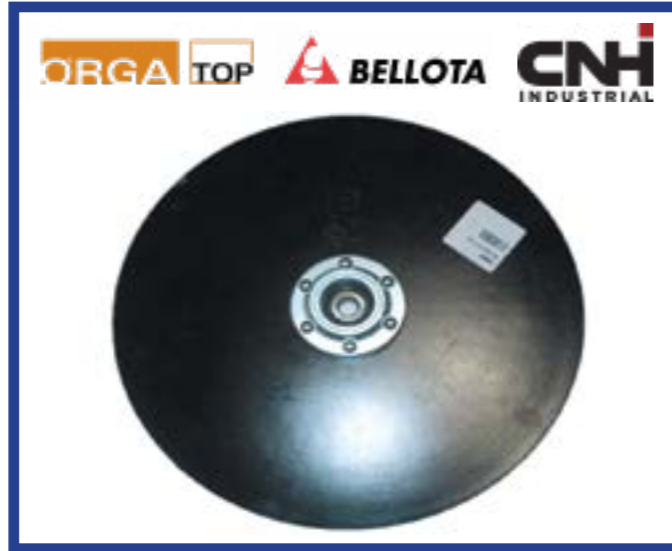
**напряг обертання** CW / за годинниковою стрілкою

**кількість зубців** 12

**OEM номер** 0007983020, 0003090520

Claas Lexion 510	Claas Lexion 570	Claas Lexion 670
Claas Lexion 520	Claas Lexion 580	Claas Lexion 740
Claas Lexion 530	Claas Lexion 620	Claas Lexion 750
Claas Lexion 540	Claas Lexion 630	Claas Lexion 760
Claas Lexion 550	Claas Lexion 640	Xerion 3300
Claas Lexion 560	Claas Lexion 650	Xerion 3800

Підприємство «Агроміст Трейд» також може вам запропонувати широкий вибір комплектуючих запчастин а саме генератори, стартера, турбокомпресори та віскомуфти. Ця продукція буде запропонована від мирових брендів Bosch, Holset, Schwitzer, Sanden, Denso ...



Агроміст Трейд може вам запропонувати також диски, сошники та фрези до сівалок та ґрунтообробної техніки таких виробників JOHN DEERE, LEMKEN, Horsch, Great Plains и др.

Підприємство «Агроміст Трейд» також може вам запропонувати широкий вибір комплектуючих запчастин а саме компресори кондиціонера , стартера, турбокомпресори та віскомуфти. Ця продукція буде запропонована від мирових брендів Bosch, Holset, Schwitzer, Sanden, Denso ...



# КРАН-МАНИПУЛЯТОР PALFINGER

ТОВ «АгромістТрейд» пропонує Вашій увазі універсальний кран-маніпулятор світового лідера з виробництва кранового обладнання австрійського концерну **PALFINGER**.

## КРАН-МАНИПУЛЯТОР PALFINGER – ЦЕ:

2 знаряддя (**автокран + вантажівка**) в одному маніпуляторе- універсальна машина, яка завдяки різноманітним насадкам зможе виконати широкий спектр робіт.

- Простота та зручність управління.
- Якість та надійність обладнання понад усе!!!

Враховуючи ваші виробничі потреби ми пропонуємо для вас ідеальне співвідношення технічних можливостей та вартості крана-маніпулятора в двох моделях. Однак ви можете замовити кран-маніпулятор з індивідуальною комплектацією.

### БАЗОВАЯ КОМПЛЕКТАЦИЯ

Гидравлический бак - 70 л. с датчиком температуры масла, обратной фильтрацией
Полнофункциональные пульта управления с двух сторон
Распределитель - Nordhydraulic
Клапана удержания груза на каждом цилиндре
Фильтр высокого давления
Счетчик моточасов
(А) Гидравлическое удлинение стрелы до 7,5 метров
(SCH03) Рабочее освещение, галоген

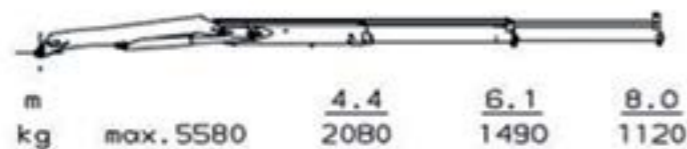
### ТЕХНІЧНІ ХАРАКТЕРИСТИКИ ТА КОМПЛЕКТНІСТЬ КРАНІВ-МАНИПУЛЯТОРІВ

#### PALFINGERPK 8500



A 7.4	7.6	400	0.9	31.5	25-35	950	1996	2295	660

#### PALFINGERPK 10000



A 9.2	8.2	400	1.2	31.5	30-45	1129	2016	2440	657

# КРАН-МАНИПУЛЯТОР PALFINGER

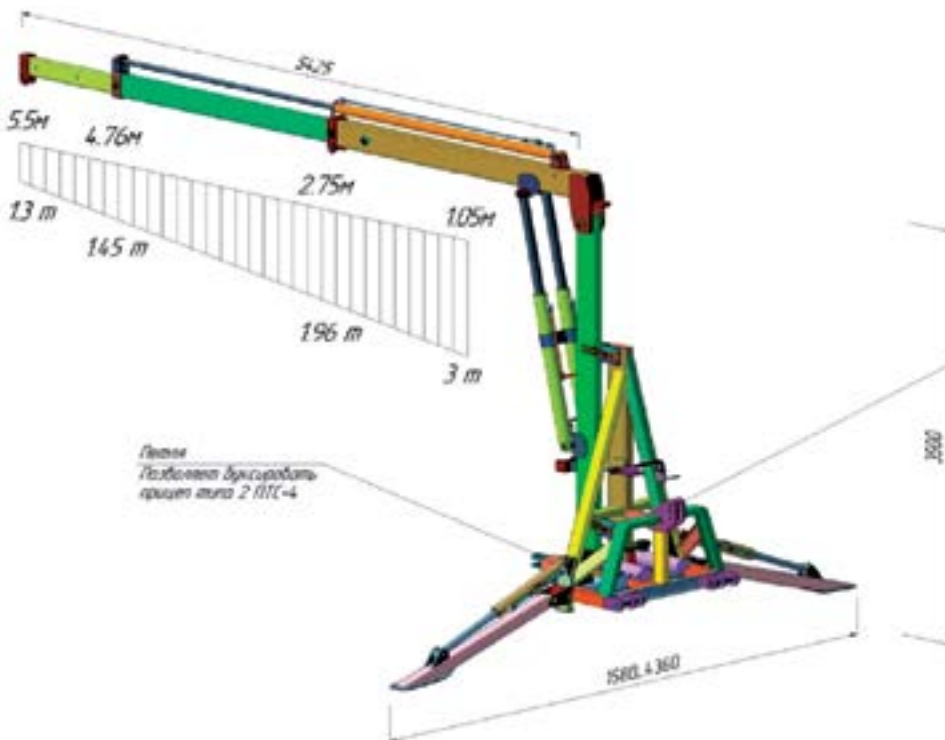


Модель	PK8500	PK10000
Максимальный гидравлический вылет стрели	7,5 м	8 м
Вантажопідйомність на МАХ. вильоті стрели	1000 кг	1120 кг
МАХ вантажопідйомність «під собою»	3300 кг	5700 кг
Кут повороту колони	400о	400о
Робочий тиск	315 бар	315 бар
Вантажний момент	7,6 мТ	9,5 мТ
Маса установи	875 кг	1031 кг

Окрім стандартного захвату-крюка ми пропонуємо цілий комплекс різноманітних насадок, які перетворюють гідро кран-маніпулятор на багатофункціональний комплекс, який здатен працювати з будь-яким вантажем, незалежно від його форми.



Кран-манипулятор **DLAGRO** предназначен для использования в фермерских и сельскохозяйственных предприятиях, как и в полевых условиях для погрузки и разгрузки посевного материала, удобрений и других сыпучих грузов транспортируемых в мешках «Биг-Бег», так и при выполнении различного рода ремонтных и строительных работ, а так же транспортировку грузов в сцепке с тракторным прицепом 2 ПТС-4 и аналогами. Кран-манипулятор **DLAGRO** может применяться при ремонте сельскохозяйственной техники и различного оборудования.



Трёхточечная навеска  
Агротракторные трактора МТЗ, ЮМЗ, ХТЗ  
и также их импортные аналоги



## Основные преимущества крана-манипулятора DLAGRO — это отсутствие

сложных узлов в конструкции, простота в эксплуатации, точность перемещений грузов и маневренность, быстрое присоединение к навеске трактора, низкие затраты по техническому обслуживанию. Конструктивно разработан поднавеску на трактора: МТЗ, ЮМЗ, Т-150, ХТЗ, а также аналоги тракторов европейских, американских, китайских и других производителей, подключается к штатной гидросистеме трактора, не требует регистрации в технадзоре.

Параметр	Значение
Максимальный вылет стрелы, м	5,5
Грузоподъёмность на 1м, кг	3000
Грузоподъёмность на макс. вылете, кг	1300
Макс. высота подъёма стрелы, м	6,5
Тип крепления	3-х точечная система
Мин. мощность насоса, л/мин	40
Рабочее давление, бар	160
Аутригеры	гидравлические
Возможность буксировки прицепа	2ПТС-4 и аналоги
Угол поворота стрелы, град	160
Масса установки, кг	995
Гидрозамки, шт	6
5-ти секционный гидрораспределитель, шт	1
Рабочий орган	Крюк